

Welkom bij de Meet & Greet van het Minkema College

Februari 2022

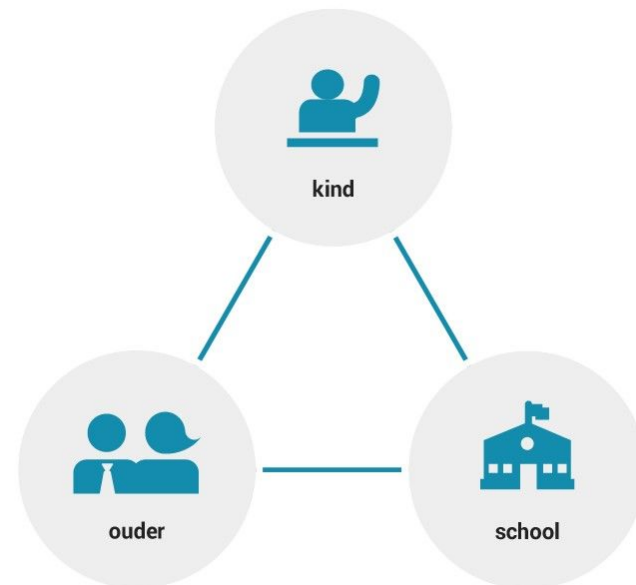
Zorgteam

Claire Dufrasnes, Deedee Griffin, Margriet Blonk, Minke Baak



Specifieke ondersteuning

Specifieke zorg vraagt om specifieke ondersteuning



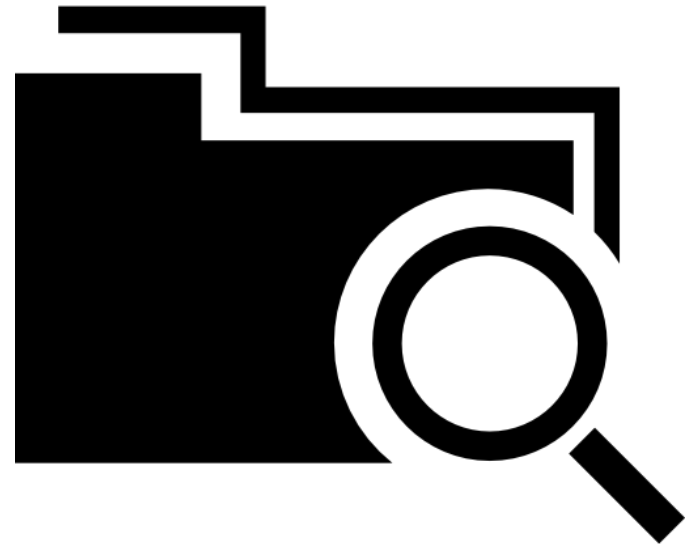
Aanmelding en dossier

- Inschrijving en ouderinformatie
- Warme overdracht PO
- Diagnoseverslag en verklaring



Dossier onderzoek

- Door orthopedagoog en zorgcoördinator
- Uitnodigen voor gesprek voor de zomer vakantie
- Opstellen Steinpas



Start van het schooljaar

- Gesprek voor de start van het schooljaar (eventueel met externen/kennismaken met OOP)
- Bespreking in eerste begeleidingsoverleg
- Overdracht naar volgende mentor

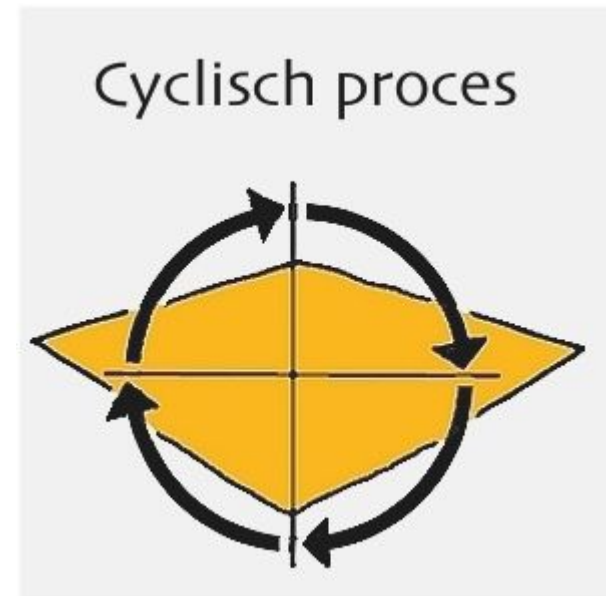


Leerling in Beeld

SSP → Tria → SSP-volgdossier → Oudergesprek

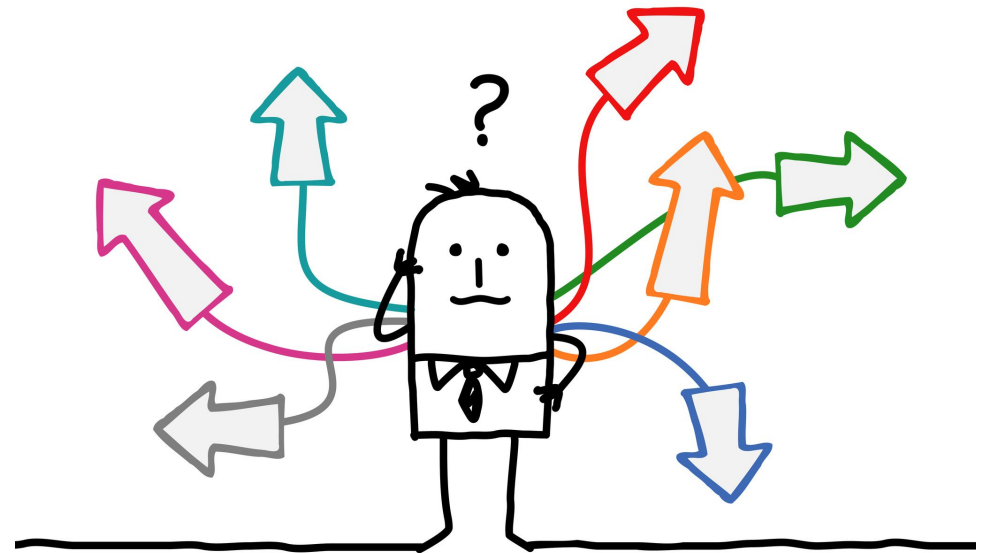
(Iedere rapportperiode)

Tussentijds:
Begeleidingsoverleggen



Pluscoaching

- Minizat met orthopedagoog/JHW
- Plan van Aanpak
- Traject (6 weken)
- Evaluatie



Zie ook: www.minkema.nl

Ondersteuningsprofiel VMBO

Of mail de vraag naar:

Zorgcoördinatoren:

BK/KM Margriet Blonk m.vanhethart@minkema.nl

MH Minke Baak

m.baak@minkema.nl

Claire Dufrasnes:

c.dufasnes@minkema.nl (orthopedagoog)

